



# LEPAGE

NOS CRÉATIONS  
SIGNATURES

Maison LEPAGE

REPORTAGE

En coulisse de la création

SUZANNE

Le charme d'antan revisité

SO SHOCKING

Bouleversons les codes !



LE PLUS PRÉCIEUX, C'EST VOUS



photography: renocouture

Ashley Graham - Ariana DeBose



my little secret\*



SEAMASTER #AQUATERRA 30 MM  
Co-Axial Master Chronometer

  
OMEGA



Sous le soleil de Fred

# FRED

JOAILLIER SOLAIRE



# ÉDITORIAL

## Construire l'avenir L'éclat d'hier, l'élan de demain

Pour une Maison comme la nôtre, forte de plus de cent ans d'histoire, chaque année est une nouvelle page à écrire, un équilibre à trouver entre nos racines et l'avenir tout en restant fidèle à notre raison d'être : **Sublimez vos instants de vie de génération en génération...**

Nous avons ainsi entrepris une nouvelle aventure, en imaginant le futur de la **Maison LEPAGE** main dans la main avec vous. Chaque projet, chaque ouverture - comme celle de notre nouvelle boutique au Touquet-Paris-Plage - n'est pas qu'une étape, mais une invitation à vous partager notre passion et à vous offrir un lieu où découvrir, rêver et célébrer ensemble.

Ce sont vos histoires, vos envies et vos moments précieux qui guident nos choix et donnent tout leur sens à notre savoir-faire.

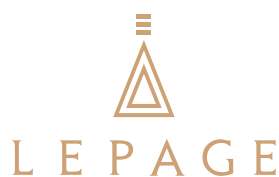
Construire l'avenir, pour nous, c'est d'abord se recentrer sur nos fondations : une Maison familiale, créative, responsable et exigeante, au service d'une clientèle en quête de sens, d'authenticité et d'excellence. Ce cap, nous le suivons avec détermination.

**2026 sera l'année de l'audace**, celle de l'exigence assumée, et du soin porté à chaque détail.

Notre engagement : vous proposer des créations accessibles et durables, sans jamais faire de compromis sur la qualité.

**Aujourd'hui plus que jamais, s'écrit un nouveau chapitre.  
Et c'est avec vous que nous avons choisi de le construire.**

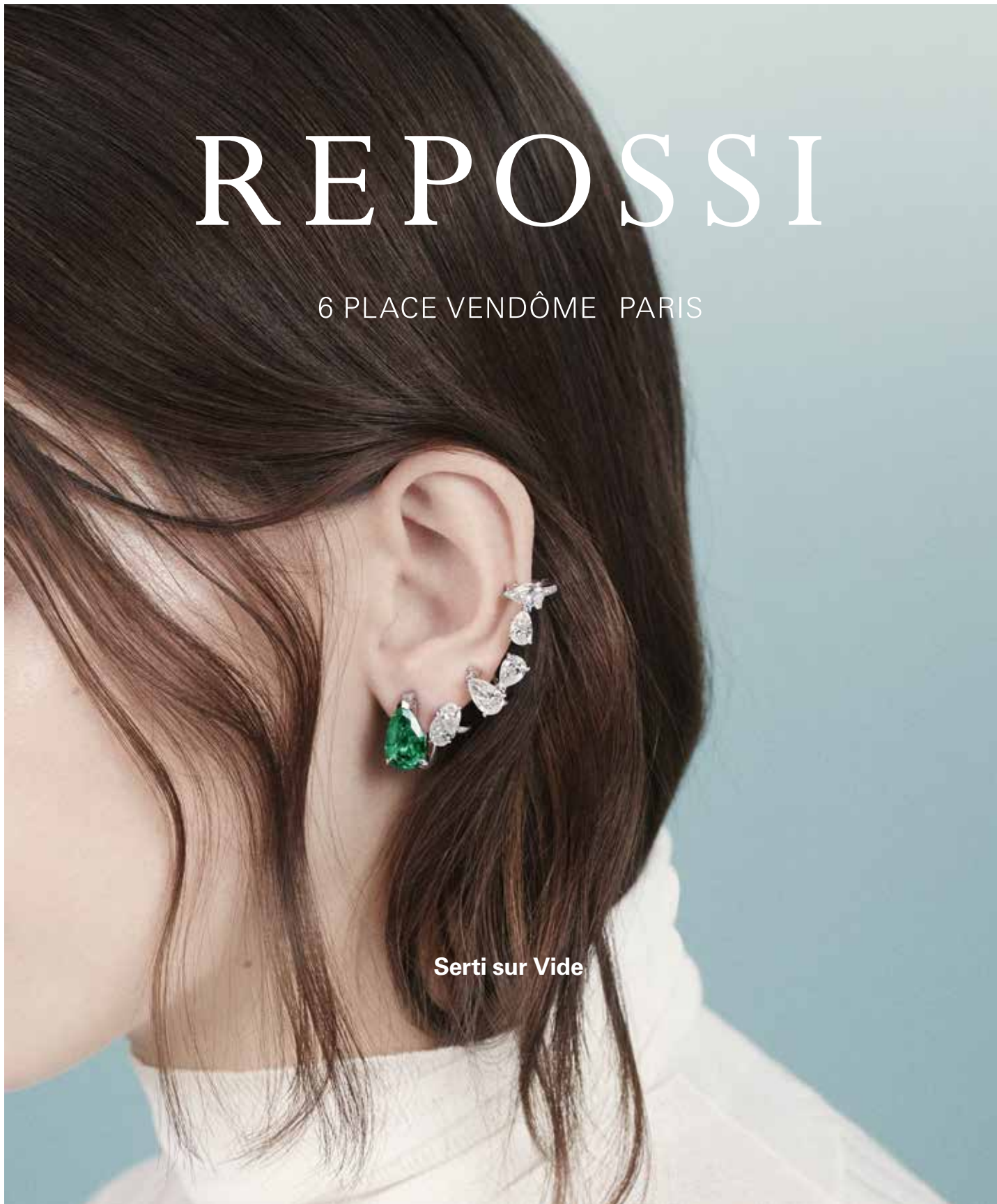
*Sébastien, Julie, Édouard Lepage,  
Valérie & Franck Lefrançois*



# REPOSSI

6 PLACE VENDÔME PARIS

Serti sur Vide



# SOMMAIRE



12 Nos créations signatures

20 Pièces d'exception

24 So Shocking

32 Un nouvel écrin  
pour LEPAGE  
Le Touquet-Paris-Plage

34 Reportage  
Entre héritage et émotion

40 Les news

42 Shopping

43 Suzanne  
Le charme d'antan revisité

50 L'or au sommet

52 Alba  
Se prolonge en lumière

54 LEPAGE engagé !

57 Colette  
Élégante et contemporaine

58 Time Collector  
L'incontournable du marché secondaire

Directrice de la publication : **Anne-Florence AZAN**

Graphisme : **Kassem MOUJAHID**

Photographes : **Jeremy ADONIS, Clément BARZUCCHETTI,  
Rémi FOSSE**

Réalisation : **Jessica Lia Studio**

Rédactrices : **Caroline COIFFET, Nathalie KOELSCH,**

Impression : **Deux Ponts**

Tous nos remerciements aux marques présentes dans ce magazine pour leurs collaborations et visuels.

Les bijoux de ce magazine ne sont pas représentés à leur taille réelle. Les bijoux en or sont en 750 millièmes. Certaines pierres de couleur ont fait l'objet de traitements. Ces prix ont une valeur indicative, ils peuvent varier en fonction du cours de l'or et du dollar. RCS 326 614 898



**BAUME & MERCIER**

MAISON D'HORLOGERIE GENEVE 1830



#Nul besoin d'un passeport  
Pour voir la Riviera.

**YOU DON'T NEED A PASSPORT  
TO SEE THE RIVIERA'**

*since '73*

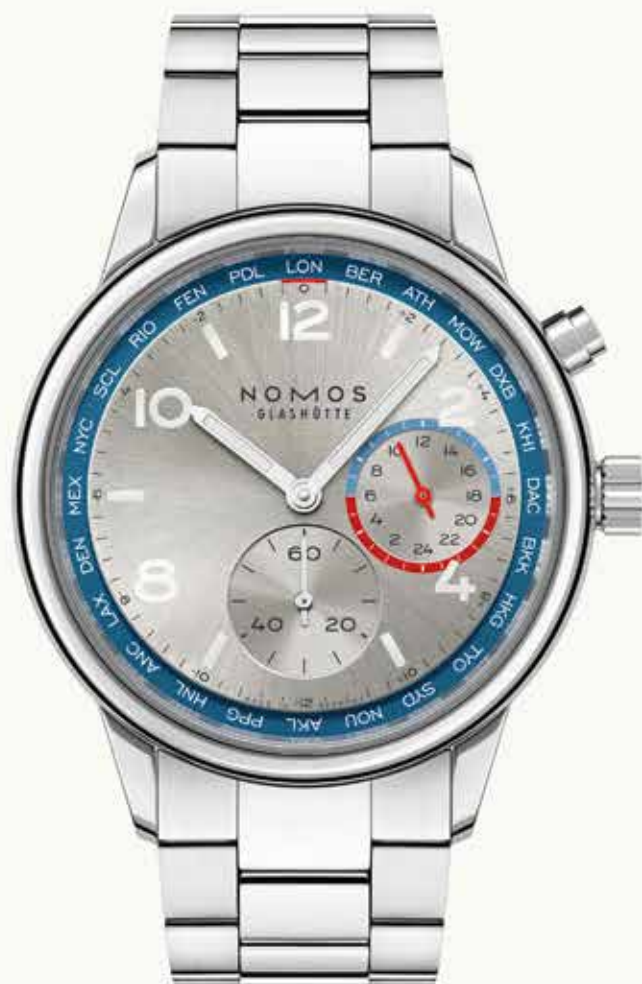


**RIVIERA**

baume-et-mercier.com  
Automatic, 42mm

# NOMOS

## GLASHÜTTE



**Your Worldtimer : Club Sport neomatik mondial argent.** Avec le nouveau calibre automatique DUW 3202, NOMOS Glashütte associe sportivité et élégance dans une montre à heure universelle. Sa construction innovante permet un boîtier de moins de 10 mm d'épaisseur. Le cadran à finition soleillée affiche l'heure du domicile au format 24 heures, avec indicateur jour/nuit. Les 24 fuseaux horaires sont indiqués par des codes de villes, permettant de visualiser instantanément les différences horaires. Grâce à un simple bouton-poussoir, vous voyagez aisément à travers les fuseaux horaires — faisant de Club un compagnon précieux pour les citoyens du monde et les voyageurs fréquents. Diamètre de 40 mm, étanche jusqu'à 10 atm. Également disponible avec un cadran bleu profond chez les meilleurs distributeurs, par exemple Lepage. Plus d'informations en ligne : [lepage.fr](http://lepage.fr) et [nomos-glashuette.com](http://nomos-glashuette.com)



Official Timekeeper  
of Formula 1®

TAGHeuer

# DESIGNED TO WIN

OFFICIAL TIMEKEEPER OF FORMULA 1®. AGAIN.



**BOUTIQUE TAG HEUER LILLE**  
8 RUE DE LA BOURSE, 59000 LILLE



# LA BRÛNE & LA BLONDE

P A R I S

NOUVELLE COLLECTION  
**LUNE & SOLEIL**

COLLIER PLEIN SOLEIL ET COLLIER PLEINE LUNE, OR BLANC, OR JAUNE 750‰, DIAMANTS NUS MONTÉS SANS SERTI, 2150 €

LES BIJOUX LA BRÛNE & LA BLONDE SONT **FABRIQUÉS EN FRANCE**



# Nos créations signatures

Des courbes sensuelles d'Alba aux lignes pures de ses alliances, sans oublier les médailles identitaires et les éditions anniversaires, la **Maison LEPAGE** poursuit pas à pas l'écriture de son histoire au rythme des collections qui célèbrent la richesse de son passé, son savoir-faire et sa créativité résolument tournée vers l'avenir.

# Alba

Alba ne laisse personne indifférent ! De ses courbes voluptueuses composées de cercles d'or entrelacés, on retient les jeux d'ombre et de lumière qui se répondent à travers le ballet aérien de ses lignes fluides. Ses surfaces polies attirent la lumière, tandis que la ligne sertie qui agrémente les pièces empierrees réfléchit le feu de diamants. Ultra-contemporaine par sa sobriété à l'esthétique raffinée, Alba a ancré la **Maison LEPAGE** dans la modernité sans gommer le passé. Son style séduit une clientèle transgénérationnelle, sensible à la vitalité de ses lignes graphiques, hypnotiques et envoûtantes. Une collection de caractère.



Bague Alba - Diamants & or jaune - 3 290 €

Bague Luna - Or jaune - 1 890 €

Bague Alba - Or jaune - 1 590 €

Jonc Alba - Or jaune - 2 150 €

# 1922 *La Magnifique*

La collection anniversaire 1922 La Magnifique, créée à l'occasion des 100 ans de la maison, reste une collection incontournable dans l'évolution créative de **LEPAGE**. Ses duos en noir et blanc, ses lignes puissantes et ses diamants triangulaires ont ouvert la voie vers une création forte dédiée aux femmes de caractère. Ses évolutions aux breloques virevoltantes se portent aux poignets, autour du cou ou au doigt en alliances ou en bagues ouvertes.



**Bague La Magnifique**  
Diamants & or blanc - 8200 €

**Bague La Prestigieuse**  
Diamant, diamants noirs & or blanc - 6390 €

**Collier La Précieuse**  
Diamants & or blanc - 1450 €

## Nos créations signatures



Solitaire Coquette  
Diamants & or blanc - 2 890 €

Solitaire Lily-rose  
Saphir, diamants & or blanc - 4 350 €

Solitaire Jolie-Rose  
Diamants & or blanc - 2 550 €

# *Coquette*

Nos créations signatures

# Mariage



Spécialiste du mariage, la **Maison LEPAGE** transforme les alliances et les bagues de fiançailles en bijoux de rêve. Du solitaire classique à la bague épaulée, pavée de diamants ou serties de pierres de couleur, les possibilités sont multiples, mais l'expertise des ateliers **LEPAGE** leur offre cette allure unique qui signe le bijou d'une vie. L'alliance Suzanne aux diamants taille marquise semble prendre son envol, tandis que L'Audacieuse avec son brillant en suspension dans une bague épurée rappelle la virtuosité des ponts aériens. Les bagues Entourage comme les bagues Marguerite n'ont pas de secret pour **LEPAGE**, qui offre aux lignes classiques une vitalité contemporaine.

Solitaire Évidence  
Diamant & or blanc - 1 990 €



**Bague Daisy**  
Diamants & or blanc - 3 590 €

**Alliance Suzanne**  
Diamants & or blanc - 4 290 €

**Solitaire Madame Rose**  
Diamants & or blanc - 4 690 €

**Alliance Duchesse**  
Diamants & or blanc - 3 990 €

**Solitaire Audacieuse**  
Diamant & or blanc - 4 650 €

Nos créations signatures

# *Colette*



Médaille Colette Coussin  
Saphir & or jaune - 390€



Médaille Colette Lune Perlée  
Or jaune - 520 €

Médaille Colette Lune Perlée  
Nacre blanche & or jaune - 450 €

Lumineuse, joyeuse et pleine de charme, Colette modernise l'esprit des médailles classiques. Revisitée à l'aube d'une vision dynamique de la joaillerie, elle s'appuie sur la tradition pour offrir d'autres versions de la médaille, ronde ou de forme coussin. Ornée de gemmes, de nacre blanche ou rose, elle se porte seule ou en accumulation.

Solaire, la Lune perlée souligne de perles d'or un disque de nacre aux nuances irisées, tandis que la Cotillon, au style épuré, évoque les rubans que l'on pourrait faire glisser dans les petits trous qui ourlent la médaille. Jouant avec la couleur, les Chromatiques déclinent à l'envi les pierres ornementales pour s'habiller de malachite, de lapis-lazuli ou d'œil-de-tigre dans des créations uniques.

Quant à la médaille 100 ans, l'édition exclusive lancée à l'occasion du centenaire de la **Maison LEPAGE**, elle transforme Colette en une dentelle de métal, reprenant la silhouette découpée des rosaces des cathédrales ou d'autres monuments emblématiques des villes d'origine de la Maison. Portée sur une chaîne biseautée longue ou courte, ou montée en bracelet, Colette rend chaque médaille unique.



Médaille Colette Coussin  
Rubis & or jaune - 390 €

# Pièces d'exception

Chaque année, nos gemmes coups de cœur donnent naissance à des pièces uniques, pensées comme de véritables œuvres joaillières. À partir de pierres rares et singulières, nous laissons parler notre intuition et le savoir-faire de nos maîtres joailliers pour créer des bijoux d'exception. Voici nos dernières créations.

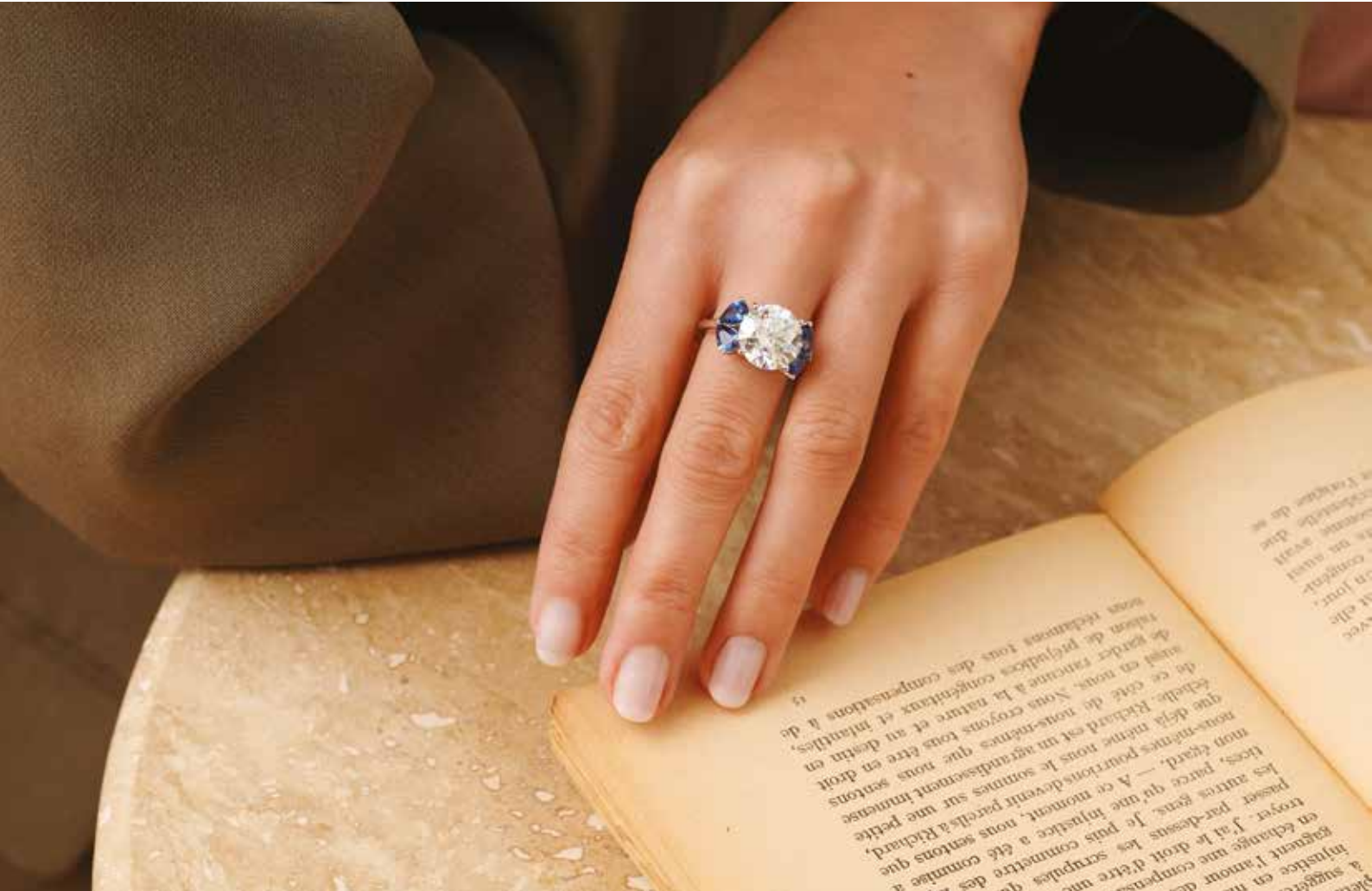


## **L'Ardente**

Grenat mandarin et diamants - Or rose



**L'Incandescente**  
Rubis ovale et diamants - Or blanc



## L'Éternelle

Diamant et saphirs - Or blanc



**L'Envoûtante**  
Zircon bleu, aigues-marines, saphirs,  
topazes et diamants - Or blanc

  
So Shocking



# COLLECTIONS

Née de la passion d'orfèvres audacieux, *So Shocking* revisite les codes de la joaillerie avec créativité. Forte de plus de vingt ans d'expertise, la Maison dévoile une dizaine de collections au design affirmé et singulier.



**Boucles d'oreilles  
Joannerie Première fois**  
Or jaune & diamants  
1990€

**Bague Joannerie  
Première Foix**  
Or jaune & diamants  
4250€

**Bague Joannerie  
Origine**  
Or jaune & diamants  
3990€

**Jonc Origine**  
Or jaune & diamants  
3950€

# SO SHOCKING

Nos créations joaillières, imaginées dans nos ateliers français, sont réalisées en or 750 millièmes et serties de diamants naturels. Signature de la maison, La Cartouche (cette boucle ovale emblématique) se décline avec élégance au fil des collections. Laissez-vous tenter par ces précieux caprices, empreints d'audace et de raffinement.

## **Bague Joaillerie Première Fois**

Or blanc & diamants

4250€

## **Bague Joaillerie Origine**

Or blanc & diamants

3990€



**Bague Joaillerie Origine**

Or jaune & diamants

3 990 €

Q  
So Shocking



# CAPRICIEUSE

L'audace et la délicatesse s'unissent dans la collection capricieuse de *So Shocking*, révélant une féminité affirmée à travers des contrastes raffinés. L'or blanc 750 millièmes se mêle aux diamants noir profond et aux éclats lumineux des diamants blancs, pour des créations qui captivent le regard et expriment une personnalité libre et inattendue.



**Bague Capricieuse**

Or blanc & diamants

9850€



**Bague Joaillerie Origine**

Or jaune & diamants

3990€

**Jonc Origine**

Or jaune & diamants

3950€



### Bracelet Cordon

Or jaune

650 €



### Bagues Tandem

Or rose & diamants ou Or rose

2650 € - 1190 €



### Bague Origine

Or jaune & diamants

1590 €



### Bracelet Amour

Or jaune

990 €

# Un nouvel écrin pour LEPAGE

## Le Touquet-Paris-Plage

Cette année, LEPAGE ouvre une nouvelle boutique dans la station balnéaire emblématique de la Côte d'Opale.

Avec cette nouvelle implantation, au 15 de l'avenue Saint-Jean, **LEPAGE** affirme vouloir être au plus près de ses clients, dans les lieux qui leur sont chers. C'est ainsi que nous avons souhaité accompagner notre fidèle clientèle lilloise sur son lieu de vil-légiature, mais aussi aller à la rencontre d'une clientèle venue d'ailleurs. Destination de loisirs à fort rayonnement, animée par une forte expansion, la ville fait part de son dynamisme, quelle que soit la saison. Située à proximité du célèbre hôtel Barrière

Le Westminster, cette nouvelle boutique s'étend sur une surface de 120 m<sup>2</sup>. Pensée par un cabinet d'architecture d'intérieur, elle offre des espaces au design contemporain où le bois blond s'exprime pleinement. Le mobilier aux angles arrondis, les jeux de miroirs, les points de vue vers l'extérieur, ou encore les éclairages subtils, y distillent une atmosphère au charme discret.





### L'expérience LEPAGE au cœur du Touquet-Paris-Plage

Si l'on retrouve nos marques fidèles, que ce soit en joaillerie ou en horlogerie, nous avons souhaité harmoniser l'univers de chaque Maison avec sa propre identité, afin de créer un ensemble cohérent et plus lisible pour les passionnés de montres de prestige, les amoureux de bijoux et de pierres d'exception, et les curieux en quête de raffinement. Pour la première fois, nous avons mis en avant nos propres créations au sein d'un espace dédié, pensé comme un écrin dans l'écrin. Murs aux tonalités bleu nuit, plafond à effet, ou encore niches à usage de vitrine, servent ainsi de décor aux collections de joaillerie signées **Maison LEPAGE**.

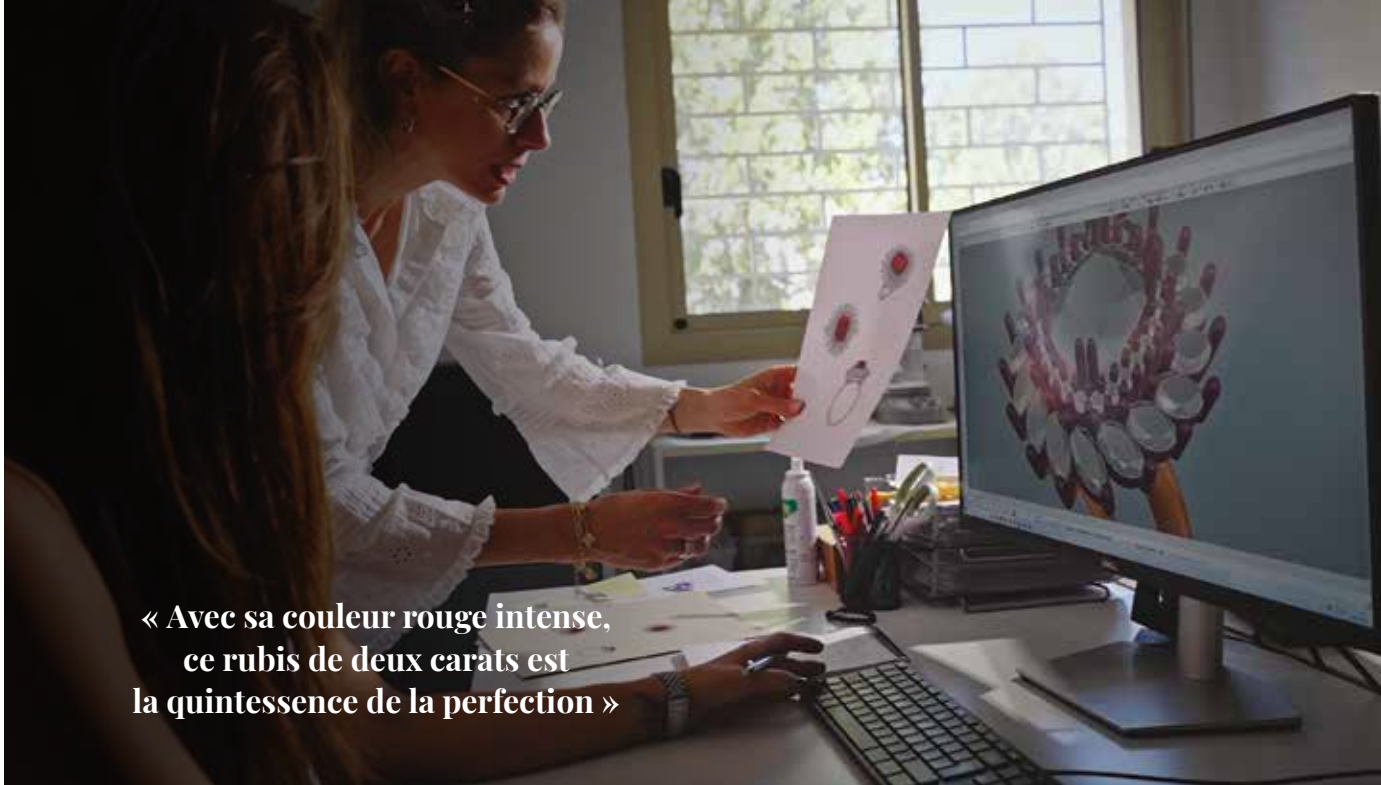


Reportage

# Entre héritage et émotion

## Naissance d'une pièce exceptionnelle

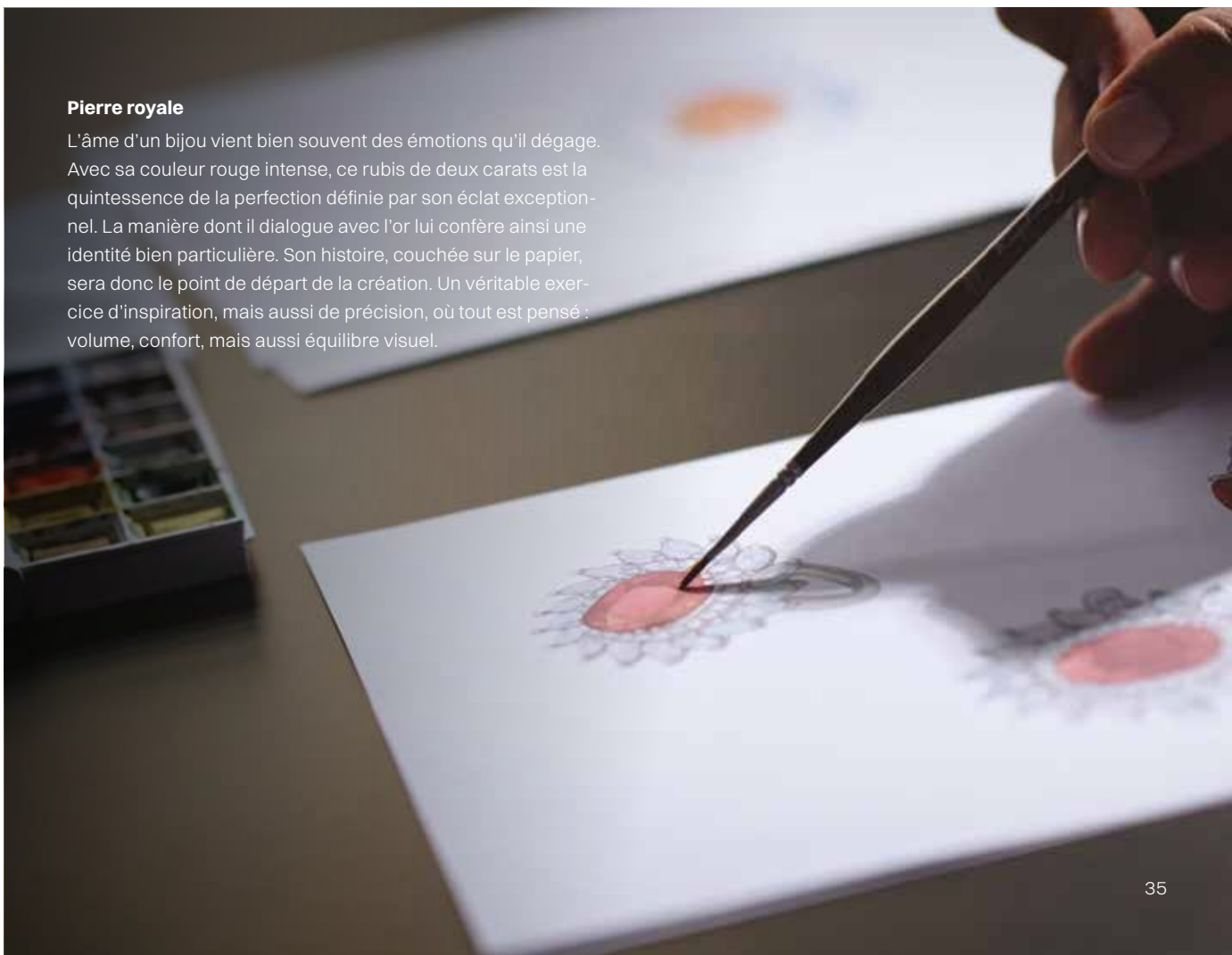
Si les pièces d'exception s'apprécient autant, c'est que leur conception ne s'improvise pas. Entre la fabrication du modèle en cire et celle du moule, en passant par le coulage du précieux alliage ou encore le sertissage, ce ne sont pas moins d'une dizaine de mains expertes qui interviennent dans la conception et l'assemblage des pierres.



« Avec sa couleur rouge intense,  
ce rubis de deux carats est  
la quintessence de la perfection »

#### **Pierre royale**

L'âme d'un bijou vient bien souvent des émotions qu'il dégage. Avec sa couleur rouge intense, ce rubis de deux carats est la quintessence de la perfection définie par son éclat exceptionnel. La manière dont il dialogue avec l'or lui confère ainsi une identité bien particulière. Son histoire, couchée sur le papier, sera donc le point de départ de la création. Un véritable exercice d'inspiration, mais aussi de précision, où tout est pensé : volume, confort, mais aussi équilibre visuel.





**« Pur et discret, le diamant se prête à toutes les variations, surtout lorsqu'il tutoie le rubis »**

#### **Lumière et équilibre**

Si toute l'attention est portée sur la pierre de centre, les pierres d'accompagnement n'en sont pas moins importantes.

Elles vont venir ainsi la sublimer pour lui apporter du relief, renforcer son éclat et donner à l'ensemble plus de caractère.

Pur et discret, le diamant se prête à toutes les variations, surtout lorsqu'il tutoie le rubis. En taille brillant, taille marquise, il vient former une construction graphique, légère et aérienne.

#### **Sous toutes les coutures**

Avant même la fabrication, la modélisation 3D sera utilisée pour apprécier l'harmonie et l'équilibre général de la bague, ou encore l'emplacement et l'alignement des pierres.

Cette étape cruciale permet également d'anticiper les contraintes : l'épaisseur des griffes, la hauteur du serti...

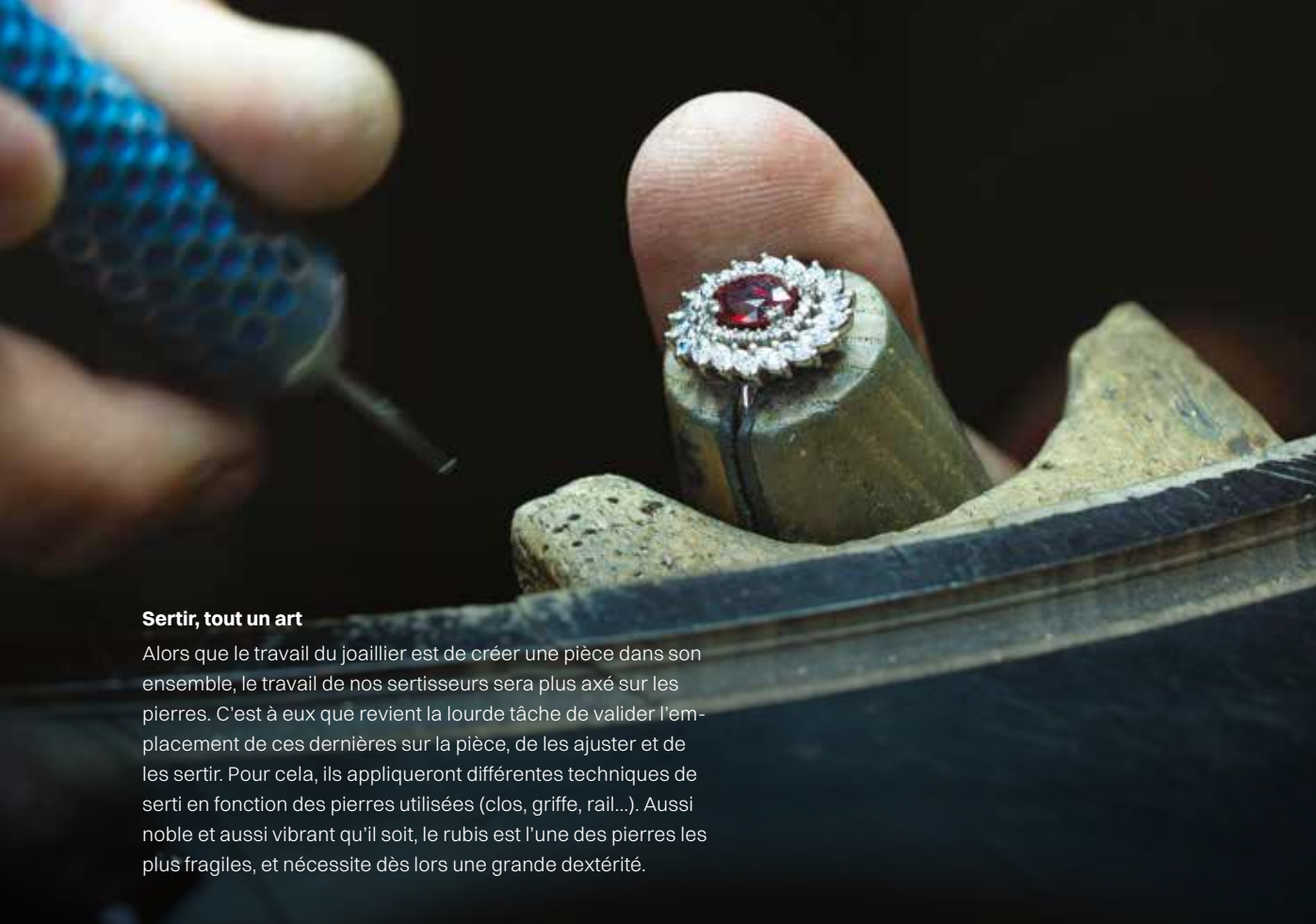
À partir de cette conception 3D complexe, des moules sont fabriqués afin de guider le travail de nos artisans à l'atelier.





#### **Dans les coulisses**

La fabrication regroupe des gestes très précis et minutieux que seules des mains expertes peuvent accomplir (maquette en cire, fonte, reprise de fonte...). Nos artisans travaillent chaque monture avec soin pour respecter la forme et la personnalité de la pierre, tout en garantissant la solidité et le confort du bijou. Le polissage est la dernière étape qui va mettre en valeur les lignes, les courbes et les jeux de lumière.



### **Sertir, tout un art**

Alors que le travail du joaillier est de créer une pièce dans son ensemble, le travail de nos sertisseurs sera plus axé sur les pierres. C'est à eux que revient la lourde tâche de valider l'emplacement de ces dernières sur la pièce, de les ajuster et de les sertir. Pour cela, ils appliqueront différentes techniques de serti en fonction des pierres utilisées (clos, griffe, rail...). Aussi noble et aussi vibrant qu'il soit, le rubis est l'une des pierres les plus fragiles, et nécessite dès lors une grande dextérité.



« Donner naissance à une pièce unique,  
c'est bien plus que créer un bel objet. »

**Savoir-faire et faire savoir**

C'est imaginer une histoire, poser une ambiance, choisir des couleurs et des matières qui font sens. Tout part d'une émotion que l'on souhaite partager. À travers nos boutiques, nos réseaux sociaux, nos campagnes ou encore notre site, notre envie reste la même : vous faire entrer dans notre univers, avec sincérité, et vous transmettre ce qui nous inspire chaque jour. -> [www.maisonlepage.com](http://www.maisonlepage.com)



# Les news

## Tournant digital

C'est l'un des grands temps forts de notre année, le lancement de :

**[maisonlepage.com](https://maisonlepage.com)**

Fruit de longs mois de travail, cette nouvelle plateforme est un lieu d'expression de notre univers, de nos créations et de notre savoir-faire.

Une nouvelle page s'ouvre vers l'avenir.



## Suzanne fait sensation

Succès immédiat pour notre collier Suzanne, dont la première pièce s'est envolée en quelques jours à peine. Face à cet engouement, de nouvelles déclinaisons voient régulièrement le jour. À découvrir dès maintenant sur [maisonlepage.com](https://maisonlepage.com)



## La Maison LEPAGE atteint un nouveau cap !

En 2025, notre projet de développement a franchi un chiffre symbolique : nous comptons désormais 120 collaborateurs répartis dans 13 magasins. Une belle progression qui confirme notre place de référence dans le secteur de la joaillerie.



# OMEGA AQUA TERRA 30 MM

My little secret

## UN NOUVEAU CHAPITRE S'OUVRE

Depuis 1902, **OMEGA** façonne l'univers de l'horlogerie féminine. De ses premières créations aux icônes telles que la Ladymatic, la Constellation ou la Seamaster, **OMEGA** n'a cessé de sublimer le temps au féminin, grâce à son savoir-faire et à son sens du design. Vingt-trois ans après son lancement, l'Aqua Terra évolue à nouveau. Pour la première fois, la collection est présentée dans un boîtier de 30 millimètres, introduisant une nouvelle taille dans la famille Aqua Terra avec un mouvement inédit et 12 nouvelles références.

## UN DESIGN AU BRACELET INTÉGRÉ

La collection Aqua Terra 30 mm propose des bracelets en acier inoxydable, en acier inoxydable bicolore, ainsi qu'en or avec une finition satinée et polie. Le design de bracelet intégré allie le système **OMEGA** breveté à vis et goupille, avec boucle déployante papillon et poussoirs sur le couvercle, à un système de mise à l'aise de 2 mm pour plus de confort.

## UN CHEF-D'OEUVRE TECHNIQUE

Chaque montre est animée par l'un des deux nouveaux mouvements Master Chronometer, tous deux d'un diamètre de 20 mm et conçus spécifiquement pour le boîtier 30 mm.

Certifiés Master Chronometer, la série de tests la plus exigeante de l'industrie, ils résistent à des champs magnétiques de 15 000 gauss et offrent une réserve de marche de plus de 48 heures. **OMEGA** garantit des standards exceptionnels de qualité et de fiabilité, tout en offrant un équilibre parfait entre haute technologie et design.



**Ω**  
**OMEGA**



# Shopping



## Baume & Mercier

### Montre Clifton - 3 550 €

Un boîtier redessiné pour un look plus vintage inspiré des codes d'un modèle des années 1950.



## Longines

### Montre Spirit Zulu Time 1925 4 450 €

Pour marquer le 100<sup>e</sup> anniversaire de la première montre Longines Zulu, la marque a lancé cette édition spéciale. Boîtier 39 mm en acier inoxydable, lunette tournante bidirectionnelle, insert en or rose 18K à finition circulaire brossée.



## Tag Heuer

### Montre Carrera Chronograph Glassbox 39 mm 7 150 €

Le boîtier en acier, le bracelet à grains de riz et le mouvement automatique Calibre TH20-00 soulignent l'élégance moderne et la performance technique de cette réinterprétation iconique de la TAG Heuer Carrera.



## Tudor

### Montre PELAGOS FXD - 4 350 €

La montre de plongée militaire par excellence. Boîtier en titane 42 mm, calibre Manufacture MT5602 (COSC), bracelet en tissu vert, bracelet supplémentaire en caoutchouc noir.

## Frédérique Constant

### Montre Classic Perpetual Calendar Manufacture - 9 995 €

Boîtier acier 40 mm, cadran argenté, automatique calibre manufacture, bracelet cuir alligator.



# Suzanne

## Le charme d'antan revisité

Inspirée par l'esthétique des bijoux transmis de génération en génération, la collection Suzanne célèbre une élégance au doux parfum rétro. À travers cette ligne, les diamants taille marquise, également appelée « navette », et taille ovale occupent une place centrale, mêlant l'élégance classique à une touche de modernité. Le résultat ? Des pièces délicatement vintage, idéales pour celles qui apprécient le mariage subtil entre tradition et savoir-faire contemporain.

MAISON  
LEPAGE  
1922



Des diamants  
soigneusement  
sélectionnés

# La taille marquise : élégance et originalité

La taille marquise, aussi connue sous le nom de taille navette, se distingue par sa forme ovale effilée aux extrémités pointues. Cette coupe, dite « fantaisie », aurait été baptisée ainsi par Louis XIV lui-même, en hommage à la marquise de Pompadour dont la bouche aurait inspiré cette silhouette si particulière.



**Bague Marguerite**  
Diamants & or blanc - 2 890 €

**Alliance Suzanne**  
Diamants & or blanc - 4 290 €

# La taille poire : un retour en grâce

Longtemps mise de côté, la taille poire fait aujourd'hui un retour remarqué. Que ce soit pour sublimer un pendentif ou affiner la silhouette d'une bague, cette taille offre un rendu délicat et élancé, mettant parfaitement en valeur la pierre et la main qui la porte.



Collier Marceau  
Diamants & or blanc - 1 500 €



## L'éclat des pierres de couleur

Tout comme pour nos diamants, la sélection des pierres de couleur (saphirs, émeraudes, rubis) fait l'objet d'un soin minutieux. Dans les créations Suzanne, ces gemmes sont souvent mises en lumière par un entourage de petits diamants brillants, accentuant la richesse de leurs teintes et conférant au bijou un aspect précieux et raffiné. Ce travail de pavage donne de la profondeur à la pierre centrale tout en apportant un éclat supplémentaire à l'ensemble.

**Collier Jacques**  
Émeraude, diamants & or jaune  
1 090 €

**Solitaire Aristide**  
Émeraude, diamants & or jaune  
1 150 €



# Première

En 2025, de nouvelles interprétations de PREMIÈRE ÉDITION ORIGINALE révèlent l'expression de la modernité et de l'intemporalité de cette icône horlogère.

Première création horlogère de la Maison, la montre PREMIÈRE fait son entrée dans le monde de l'horlogerie en 1987 en s'émancipant des codes masculins. Création à part entière, elle choisit la forme octogonale du bouchon du parfum N°5, et emprunte à l'iconique sac matelassé sa chaîne entrelacée de cuir pour en faire son bracelet. Née d'une absolue liberté de création, elle devient une référence d'audace dans le monde de l'horlogerie. Depuis, elle ne conjugue que le présent par son allure intemporelle. Véritable leçon de style, la montre PREMIÈRE se permet d'explorer d'infinis territoires, à l'image des nouveaux looks créés en 2025.

## PREMIÈRE CHAÎNE ICONIQUE DOUBLE TOUR

Le bracelet s'allonge pour se porter en double. En enrubannant deux fois le poignet de chaîne entrelacée de cuir noir, le bracelet de la **PREMIÈRE CHAÎNE ICONIQUE DOUBLE TOUR** dessine un look à la fois sensuel et inattendu ; le noir laqué du cadran impose son élégance insolente. Singulière, cette création enrichie la grammaire du style et de l'allure **CHANEL**.





## Première GALON

Grâce à **PREMIÈRE GALON**, la montre PREMIÈRE réinterprète le galon de couture, l'un des éléments signature de **CHANEL**. Et s'impose comme une nouvelle leçon de style.

En 2025, PREMIÈRE emprunte au vestiaire de **CHANEL** l'un de ses éléments d'identification les plus emblématiques, le galon. **Gabrielle Chanel** l'applique sur ses tailleurs pour en souligner les contours, orner les poches et les poignets et structure ainsi la silhouette. Reprenant les couleurs du tailleur, ou contrasté pour un effet graphique, le galon de couture est réalisé dans une grande variété de matières et de techniques (tricoté, tissé, torsadé).

Le bracelet de **PREMIÈRE GALON** est un jonc rigide constitué d'un galon torsadé qui offre un nouveau porté. Raffiné, ce bracelet en or jaune 18 carats fait ressortir la pureté du cadran laqué de noir exempt d'index. Et parce qu'il existe autant de galons que de versions du tailleur **CHANEL**, **PREMIÈRE GALON** se décline aussi en deux modèles ornés de diamants. En conservant son esprit résolument couture, la montre PREMIÈRE explore le territoire joaillier et s'habille d'un éclat précieux.



# L'or au sommet

Le prix de l'or flambe... Mais pas de panique ! C'est aussi une opportunité de vendre ou de upcycler des pièces oubliées. Côté créateurs, ce contexte offre la chance de chercher des solutions et de se renouveler. Ainsi, la Maison LEPAGE propose de nombreux modèles imaginés pour continuer à se faire plaisir en achetant des bijoux précieux.



Une autre solution pour conserver une certaine dimension tout en utilisant le moins de métal possible est d'ajouter les pièces, comme sur les créations signées LEPAGE : les médailles Colette 100 ans et Colette Notre-Dame, avec ses formes évidées.



La Maison LEPAGE a aussi fait le choix d'introduire des pierres dures ourlées d'or perlé : malachite, lapis-lazuli, œil-de-tigre, onyx, nacre blanche ou rose... Autant de déclinaisons qui allègent le bijou et son prix final.

## Pourquoi ?

Selon le *Financial Times*, l'envol du cours du métal jaune sur les marchés s'explique en partie par l'incertitude que fait planer la présidence américaine sur le système monétaire international. Il est aussi causé par une inflation persistante et les crises géopolitiques qui s'intensifient en Europe et au Moyen-Orient. Nous assistons donc à une véritable ruée vers le refuge doré.

## Les solutions

Plusieurs options s'offrent à vous. La première est de privilégier la joaillerie fine : des bracelets, colliers et bagues à porter seuls ou à accumuler.

Pour davantage de volumes, les pièces réalisées grâce à la technique de l'électroformage permettent la mise en valeur de galbes creux, donc plus légers et moins coûteux que leur équivalent en or massif.



Enfin, dans une démarche écoresponsable, plus de 85 % des créations de la marque LEPAGE sont réalisées à partir d'or upcyclé racheté à nos clients. Si vous possédez des bijoux précieux dont vous souhaitez vous séparer, la Maison LEPAGE vous les reprend pour les transformer en de nouvelles créations. Vous participez ainsi à une économie circulaire, tout en vous faisant plaisir !

# M MARCH LAB



**MANSART** Petite Seconde  
Golden Hour

Mouvement SUISSE Petite Seconde assemblé en FRANCE  
68 heures de réserve de marche

# Alba

Se prolonge en lumière



Cette année, la collection Alba s'enrichit de deux nouveaux sautoirs. Fidèles à l'esprit de la ligne, ces pièces viennent compléter l'univers de la collection avec modernité et caractère. Des créations entièrement réalisées en France, en or recyclé, mettant en avant l'excellence de notre savoir-faire.

Sautoir Alba pavé - Or jaune - 8 500 €

Collier Alba grand modèle - Or jaune - 2 950 €



MAISON  
LEPAGE  
1922

# LEPAGE engagé !

Engagée dans de nombreuses actions solidaires, la Maison LEPAGE défend la cause des femmes, la lutte contre la précarité et la protection de l'environnement, soutenant sans relâche les associations qui travaillent à construire un avenir meilleur.

## Octobre rose



Sensible à la cause des femmes, LEPAGE renouvelle son engagement auprès d'Octobre rose, avec la création d'un bracelet Colette monté sur un cordon rose serti d'un mini-saphir rose, dont l'intégralité des bénéfices sera reversée à Mon bonnet rose, une association très impliquée dans la prévention du cancer du sein, mais également dans l'accompagnement des patientes tout au long de leur traitement. Solidaires d'Octobre rose, les équipes de la maison LEPAGE n'hésitent pas à participer chaque année aux courses organisées dans toutes les villes où la Maison est implantée.

## Pour une consommation plus responsable

Sensibles à la Responsabilité sociétale des entreprises, ou RSE, les ateliers Lepage, convaincus qu'il est possible de donner une seconde vie aux matériaux, s'engagent dans un processus de réutilisation des matières premières, des bracelets en cuir aux composants d'horlogerie. Ainsi, la Maison a développé une offre de bracelets de montre de seconde main, et mène en parallèle une réflexion sur la digitalisation des processus afin de réduire l'utilisation du papier.

## La Cravate solidaire



Depuis 2023, LEPAGE soutient La Cravate solidaire, une association qui lutte contre la discrimination à l'embauche, en récoltant d'anciens uniformes de travail auprès des collaborateurs de la Maison. En 2025, grâce aux boutiques de Lille, Rouen, Le Havre et Nancy, près de 400 pièces ont été rassemblées puis distribuées aux personnes en réinsertion professionnelle et aux demandeurs d'emploi dans le besoin. Cette étape, reconnue d'intérêt général, participe d'un processus de soutien, au même titre que l'aide à la rédaction de CV, à la recherche d'emploi et aux entraînements aux entretiens d'embauche.

## La circularité

Dans un objectif de circularité des matières premières, LEPAGE propose régulièrement à ses clients de racheter leurs bijoux obsolètes ou cassés afin d'en récupérer les métaux précieux, organisant deux fois par an des journées dédiées au rachat d'or. Une initiative couronnée de succès : en 2024, la Maison a racheté plus de 15 kg d'or, remis en circulation à travers ses créations.

LEPAGE met tout son talent et son cœur pour accompagner les associations caritatives, soutenir les plus faibles et protéger la planète.

Big Crown Pointer Date



**ORIS**  
HÖLSTEIN 1904

JENNIFER LAWRENCE



\*L'élégance est une attitude

*Elegance is an attitude\**  
**LONGINES**  




LONGINES  
PRIMALUNA



# Colette

## Élégante et contemporaine

La collection Colette incarne l'essence du bijou talisman. Pensées pour se porter seules ou s'accumuler, ces créations signées **LEPAGE** célèbrent les liens précieux et les instants symboliques. Chaque pièce mêle finesse du design et force du message.

Médaille Colette Notre-Dame - Or jaune - 500 €

Médaille Coussin en diamant - Or jaune - 390 €

Médaille Colette Lune Perlée - Nacre blanche & or jaune - 450 €

Colette Lune Perlée - Or jaune - 520 €

Médaille Colette 100 ans - Or jaune - 690 €

MAISON  
**LEPAGE**  
1922

# Time Collector

## L'incontournable du marché secondaire



Fondé par la **Maison LEPAGE** à Lille, le concept store de montres vintage et d'occasion certifiées n'en finit pas d'attirer collectionneurs, esthètes et amateurs en quête de la pièce rare.



Dirigée par Hervé Vercoutere, la boutique **Time Collector**, ouverte l'année dernière, est très vite devenue la référence pour tous ceux et celles qui souhaitent acquérir des garde-temps de qualité, certifiés et abordables.

Dans un contexte qui se veut aujourd'hui moins spéculatif, le marché secondaire offre ainsi de belles opportunités, comme l'a constaté le responsable du point de vente :  
*« Il y a trois ans, nous étions plus sur des achats dits d'investissement, mais le marché semble être arrivé à saturation. Les prix ont baissé, et les acheteurs viennent dorénavant effectuer des achats plaisir. »*





Si la marque Rolex est toujours autant appréciée, c'est parce qu'elle a son propre marché, qui a également profité de la baisse des prix. *« On constate une baisse relative, d'entre 20 % et 30 %, sur les pièces contemporaines. C'est pourquoi nous mettons bien en avant au sein de notre boutique des modèles Rolex des années 1990 et 2000. Nous offrons aussi une belle sélection de modèles de la marque Oméga ; la Speedmaster Moonwatch et la Seamaster restent des incontournables. Côté montres féminines, les iconiques modèles Chanel et Cartier ont plus que jamais le vent en poupe. »*

**« Nous proposons des modèles adaptés à tous les budgets. Nous avons constaté que même les collectionneurs étaient prudents lors de leurs achats. »**

### **Des montres pour toutes les occasions d'achat**

Outre la belle visibilité offerte par la **Maison LEPAGE** par le biais de son site internet, la boutique **Time Collector** communique sur les réseaux sociaux, où les modèles disponibles, nouveautés et pièces d'exception sont présentés afin de susciter l'envie de venir les voir en boutique. *« Nous proposons des modèles adaptés à tous les budgets. Nous avons constaté que même les collectionneurs étaient prudents lors de leurs achats. Les jeunes générations sont aussi très à l'aise avec le fait de comparer avant d'acheter, elles recherchent clairement les bonnes occasions... Et pour ça, nous avons de quoi les satisfaire ! »*, conclut Hervé Vercoutere.





**Tellement French.**

Collection Cap Camarat

**HERBELIN**

HORLOGER CONTEMPORAIN DEPUIS 1947



# FREDERIQUE CONSTANT GENEVE

*Live your passion\**



**MANUFACTURE**  
Classic Moonphase Date

**BEYOND CONVENTIONS\*\***

[frederiqueconstant.com](http://frederiqueconstant.com)

# BEAU DOMAINE

EFFICACITÉ  
CLINIQUEMENT  
PROUVÉE



NATUREL  
& VEGAN



20 ANS DE  
RECHERCHE



FABRIQUÉ  
EN FRANCE

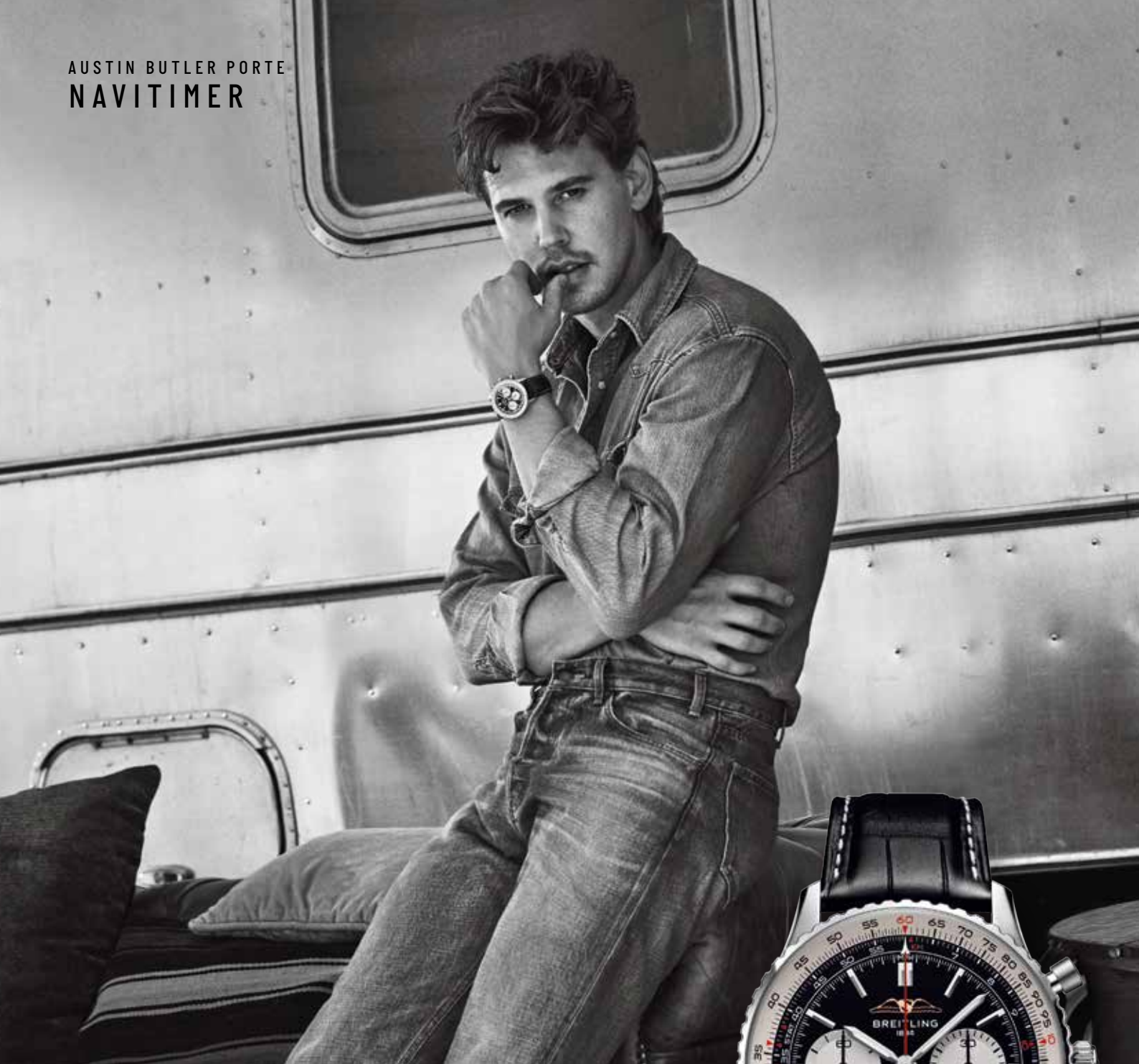


YUKA  
100/100



L'INNOVATION  
SLOW AGING  
QUI OFFRE DE  
LA LONGÉVITÉ  
À VOTRE PEAU

AUSTIN BUTLER PORTE  
NAVITIMER



  
**BREITLING**  
1884

17 RUE DE LA BOURSE  
LILLE

J12 BLEU CALIBRE 12.1

Nouvelle J12 en céramique bleue exclusive,  
conçue et assemblée par la Manufacture CHANEL.

Mouvement automatique CALIBRE 12.1,  
certifié chronomètre par le COSC.  
Contrôle Officiel Suisse des Chronomètres.



Ni noir. Ni blanc. Bleu.

# CHANEL

J12

  
LEPAGE